

Technisch productblad

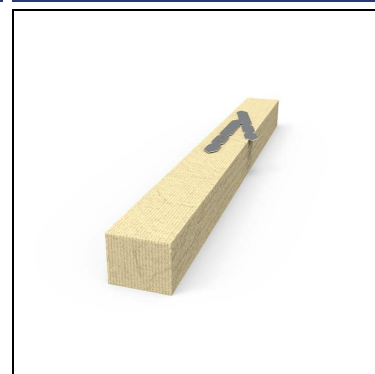
**FJ260****Cavity Barrier**

Brandwerende niet geventileerde spouwmuur isolatie

10-02-2025 / V 2

**Omschrijving**

FJ260 Cavity Barrier is een gesloten barrier gemaakt van minerale steenwol en ontworpen om de vereiste brandwerendheid te behouden bij brandcompartimentering en rond raam-, en deurkozijnen.

**Kenmerken en voordelen**

- Tot 2 uur brandwerendheid getest volgens EN 1366-4 (tot EI 120)
- Brandklasse A1
- Geschikt voor spouwbreedtes tot 600 mm
- Eenvoudig te installeren
- Getest inclusief SFS-systemen met calciumsilicaat of cement spaanplaten
- Geschikt voor verticaal en horizontaal gebruik
- Geen onderhoud nodig na installatie

**Toepassingsgebied**

FJ260 Cavity Barrier wordt gebruikt als een spouwbarrière in de spouw van buitenmuren ter hoogte van compartimentsvloeren en of -wanden. Zowel horizontaal als verticaal toe te passen. Het behoudt de brandwerendheid van spouwen tot 600 mm en vereist slechts 5 mm compressie bij montage.

**Verpakking**

Zie de tabel

**Beschikbare kleur**

Lichtgeel

**Houdbaarheid**

Onbeperkt wanneer opgeslagen zoals aanbevolen

**Opslag**

Bewaren in droge omgevingsomstandigheden tussen -20°C en +70°C

Technisch productblad

## FJ260

### Cavity Barrier

#### Certificeringen & Goedkeuringen

UL-EU-01273-CPR

Item nr.	spouwbreedte in mm	Afmetingen cavity barrier in mm	Bevestiging
FJ260606139	Cavity Barrier, 5 mm cavity	10x80x1000mm	bevestigd met schroeven
FJ260606140	Cavity Barrier, 10mm cavity	20x80x1000mm	bevestigd met schroeven
FJ260606141	Cavity Barrier, 15mm cavity	30x80x1000mm	bevestigd met schroeven
FJ260606142	Cavity Barrier, 20mm cavity	35x80x1000mm	bevestigd met schroeven
FJ260606143	Cavity Barrier, 25mm cavity	40x80x1000mm	bevestigd met schroeven
FJ260606144	Cavity Barrier, 30mm cavity	45x80x1000mm	bevestigd met schroeven
FJ260606145	Cavity Barrier, 35mm cavity	50x80x1000mm	bevestigd met schroeven
FJ260606146	Cavity Barrier, 40mm cavity	55x80x1000mm	bevestigd met schroeven
FJ260606147	Cavity Barrier, 45mm cavity	60x80x1000mm	bevestigd met schroeven
FJ260606148	Cavity Barrier, 50mm cavity	65x80x1000mm	bevestigd met schroeven
FJ260606149	Cavity Barrier, 55mm cavity	70x80x1000mm	bevestigd met schroeven
FJ260606150	Cavity Barrier, 60mm cavity	75x80x1000mm	bevestigd met schroeven
FJ260606151	Cavity Barrier, 65mm cavity	80x80x1000mm	Bevestigd met schroeven
FJ260606152	Cavity Barrier, 70mm cavity	85x80x1000mm	Bevestigd met schroeven
FJ260606153	Cavity Barrier, 75mm cavity	90x80x1000mm	Bevestigd met schroeven
FJ260606154	Cavity Barrier, 80mm cavity	95x80x1000mm	Bevestigd met schroeven
FJ260606155	Cavity Barrier, 85mm cavity	100x100x1000mm	Bevestigd met MP beugels
FJ260606156	Cavity Barrier, 90mm cavity	110x100x1000mm	Bevestigd met MP beugels
FJ260606157	Cavity Barrier, 95mm cavity	120x100x1000mm	Bevestigd met MP beugels
FJ260606158	Cavity Barrier, 105mm cavity	130x100x1000mm	Bevestigd met MP beugels
FJ260606159	Cavity Barrier, 115mm cavity	140x100x1000mm	Bevestigd met MP beugels
FJ260606160	Cavity Barrier, 125mm cavity	150x100x1000mm	Bevestigd met MP beugels
FJ260606161	Cavity Barrier, 135mm cavity	160x100x1000mm	Bevestigd met MP beugels
FJ260606162	Cavity Barrier, 145mm cavity	170x100x1000mm	Bevestigd met MP beugels
FJ260606163	Cavity Barrier, 155mm cavity	180x100x1000mm	Bevestigd met MP beugels
FJ260606164	Cavity Barrier, 165mm cavity	190x100x1000mm	Bevestigd met MP beugels
FJ260606165	Cavity Barrier, 175mm cavity	200x100x1000mm	Bevestigd met MP beugels
FJ260606166	Cavity Barrier, 185mm cavity	210x100x1000mm	Bevestigd met MP beugels
FJ260606167	Cavity Barrier, 195mm cavity	215x100x1000mm	Bevestigd met MP beugels
FJ260606168	Cavity Barrier, 205mm cavity	220x100x1000mm	Bevestigd met MP beugels
FJ260606169	Cavity Barrier, 215mm cavity	230x100x1000mm	Bevestigd met MP beugels
FJ260606170	Cavity Barrier, 225mm cavity	240x100x1000mm	Bevestigd met MP beugels
FJ260606171	Cavity Barrier, 235mm cavity	250x100x1000mm	Bevestigd met MP beugels
FJ260606172	Cavity Barrier, 245mm cavity	260x100x1000mm	Bevestigd met MP beugels
FJ260606173	Cavity Barrier, 255mm cavity	270x100x1000mm	Bevestigd met MP beugels
FJ260606174	Cavity Barrier, 265mm cavity	275x100x1000mm	Bevestigd met MP beugels
FJ260606175	Cavity Barrier, 275mm cavity	280x100x1000mm	Bevestigd met MP beugels
FJ260606176	Cavity Barrier, 285mm cavity	290x100x1000mm	Bevestigd met MP beugels
FJ260606177	Cavity Barrier, 295mm cavity	300x100x1000mm	Bevestigd met MP beugels
FJ260606178	Cavity Barrier, 305mm cavity	310x100x1000mm	Bevestigd met MP beugels
FJ260606179	Cavity Barrier, 315mm cavity	320x100x1000mm	Bevestigd met MP beugels
FJ260606180	Cavity Barrier, 325mm cavity	330x100x1000mm	Bevestigd met MP beugels

## FJ260

### Cavity Barrier

FJ260606181	Cavity Barrier, 335mm cavity	340x100x1000mm	Bevestigd met MP beugels
FJ260606182	Cavity Barrier, 345mm cavity	350x100x1000mm	Bevestigd met MP beugels
FJ260606183	Cavity Barrier, 355mm cavity	360x100x1000mm	Bevestigd met MP beugels
FJ260606184	Cavity Barrier, 365mm cavity	370x100x1000mm	Bevestigd met MP beugels
FJ260606185	Cavity Barrier, 375mm cavity	380x100x1000mm	Bevestigd met MP beugels
FJ260606186	Cavity Barrier, 385mm cavity	390x100x1000mm	Bevestigd met MP beugels
FJ260606187	Cavity Barrier, 395mm cavity	400x100x1000mm	Bevestigd met MP beugels
FJ260606188	Cavity Barrier, 405mm cavity	410x100x1000mm	Bevestigd met MP beugels
FJ260606189	Cavity Barrier, 415mm cavity	420x100x1000mm	Bevestigd met MP beugels
FJ260606190	Cavity Barrier, 425mm cavity	430x100x1000mm	Bevestigd met MP beugels
FJ260606191	Cavity Barrier, 435mm cavity	440x100x1000mm	Bevestigd met MP beugels
FJ260606192	Cavity Barrier, 445mm cavity	450x100x1000mm	Bevestigd met MP beugels
FJ260606193	Cavity Barrier, 455mm cavity	460x100x1000mm	Bevestigd met MP beugels
FJ260606194	Cavity Barrier, 465mm cavity	470x100x1000mm	Bevestigd met MP beugels
FJ260606195	Cavity Barrier, 475mm cavity	480x100x1000mm	Bevestigd met MP beugels
FJ260606196	Cavity Barrier, 485mm cavity	490x100x1000mm	Bevestigd met MP beugels
FJ260606197	Cavity Barrier, 495mm cavity	500x100x1000mm	Bevestigd met MP beugels
FJ260606198	Cavity Barrier, 505mm cavity	510x100x1000mm	Bevestigd met MP beugels
FJ260606199	Cavity Barrier, 515mm cavity	520x100x1000mm	Bevestigd met MP beugels
FJ260606200	Cavity Barrier, 525mm cavity	530x100x1000mm	Bevestigd met MP beugels
FJ260606201	Cavity Barrier, 535mm cavity	540x100x1000mm	Bevestigd met MP beugels
FJ260606202	Cavity Barrier, 545mm cavity	550x100x1000mm	Bevestigd met MP beugels
FJ260606203	Cavity Barrier, 555mm cavity	560x100x1000mm	Bevestigd met MP beugels
FJ260606204	Cavity Barrier, 565mm cavity	570x100x1000mm	Bevestigd met MP beugels
FJ260606205	Cavity Barrier, 575mm cavity	580x100x1000mm	Bevestigd met MP beugels
FJ260606206	Cavity Barrier, 585mm cavity	590x100x1000mm	Bevestigd met MP beugels
FJ260606207	Cavity Barrier, 595mm cavity	600x100x1000mm	Bevestigd met MP beugels
FJ260687150	Cavity Barrier Slab, 600mm cavity	605x102x1003mm	

## Technische informatie

Afmetingen	Zie de tabel	
Samenstelling	Samengeperst steenwol	
Dichtheid	110 kg/m <sup>3</sup>	
Brandgedrag	EN 13501-1	Brandklasse A1
Duurzaamheid	Type Z1: bedoeld voor gebruik bij interne omstandigheden met hoge vochtigheid, met uitzondering van temperaturen onder 0°C (omvat ook Z2)	
Verwerkingstemperatuur	-20°C to +70°C	
Temperatuurbestendigheid	tot +500°C	
Opslag	Bewaren in een droge omgeving tussen -20°C en +70°C	
Houdbaarheid (droge ruimte en ongeopend)	Onbeperkt wanneer opgeslagen zoals aanbevolen	

## Benodigde hulpmiddelen

Betonboor, schroevendraaier, zaag/mes om het product te snijden, meetlint, roestvrijstalen bevestigingen die geschikt zijn voor de ondergrond.

## FJ260

### Cavity Barrier

#### Vorbereitung

Zorg ervoor dat het installatiegebied vrij is van stof, olie en corrosieve stoffen. Controleer of de ondergrond stevig is en vrij van beschadigingen en degradatie voordat u begint.

#### Applicatie

FJ260 wordt geleverd met bevestigingsbeugels (FO306), afhankelijk van de vereisten. Zie de tabel.

- Het centrale deel is voorgeboord om de beugel aan de ondergrond te bevestigen.
- Optie A steekt 65 mm en optie B 160 mm uit het oppervlak van de ondergrond.
- Als de beugel meer dan 75% van de productbreedte uitsteekt, moet de beugel worden ingekort. De beugel mag nooit minder dan 50% van de productbreedte zijn.

##### SPOUW VAN 5 MM TOT 60 MM BREED - DIRECT BEVESTIGD

- Gebruik schroeven met verzonken kop van roestvrij staal met een maximale kopdiameter van 11,5 mm en een lengte die geschikt is voor de cavity barrier en de ondergrond.
- Zorg ervoor dat de verzonken schroefkop volledig in de cavity barrier dringt.
- Zorg ervoor dat het oppervlak niet meer dan 10 mm wordt samengedrukt omdat dit de prestaties van de FJ206 in gevaar kan brengen.
- Plaats de eerste schroefbevestiging door het midden van de cavity barrier op maximaal 125 mm van één uiteinde, ga verder met de bevestigingen met een maximale hartafstand van 250 mm (4 schroeven per strekkende meter) en zorg ervoor dat de laatste bevestiging zich op maximaal 125 mm van het uiteinde de cavity barrier bevindt. Dit zorgt ervoor dat de bevestigingen met een hartafstand van 250 mm over de gehele lengte van de cavity barrier geplaatst worden.
- Indien stukken cavity barrier minder dan 1 strekkende meter lang zijn, zorg er dan voor dat de bevestigingen aan de voorzijde zich op maximaal 250 mm van elk uiteinde bevinden.
- Voor cavity barriers met een lengte van 500 mm of minder is slechts één bevestiging vereist.

##### SPOUW VAN 65 MM TOT 220 MM - BEVESTIGD MET 2 GESCHIKTE STALEN BEUGELS (FO306)

- Gebruik 5 mm Ø roestvrijstalen schroeven met een maximale kopdiameter van 13 mm en een inbedding die geschikt is voor de ondergrond.
- Zorg ervoor dat de schroeven goed aangedraaid zijn zodat de FJ260 strak tegen de ondergrond zit zonder spleten. Bevestig door beide bevestigingsgaten.
- Bevestig 2 beugels per strekkende meter aan de ondergrond op maximaal 250 mm van het uiteinde van de spouwmuur, met een maximale tussenruimte van 500 mm.
- Indien stukken spouwmuur minder dan 1 strekkende meter lang zijn, zorg er dan voor dat de vereiste beugels FO306 op maximum 250 mm van elk uiteinde geplaatst worden.
- Duw de FJ206 op de bevestigingsbeugels, de beugels moeten de FJ260 tot halverwege de hoogte van het spouwtoestel doorboren en tussen 50% en 75% van de spouwbreedte in het spouwtoestel uitsteken.
- Het spouwprofiel moet volledig op de beugelhaak worden geduwd en gelijk liggen met de ondergrond, zodat er geen openingen tussen de FJ206 en de ondergrond zijn.

##### FJ260 VAN 221 MM TOT 280 MM - BEVESTIGD MET 3 GESCHIKTE STALEN BEUGELS (FO306)

- Gebruik 3 beugels en Ø 5 mm roestvrijstalen schroeven met een maximale kopdiameter van 13 mm en een inbedding die geschikt is voor de ondergrond.
- Zorg ervoor dat de schroefkop goed wordt aangedraaid, zodat de FJ260 strak tegen de ondergrond zit zonder spleten.

## FJ260

### Cavity Barrier

Bevestig door beide bevestigingsgaten.

- Bevestig 3 beugels per strekkende meter.
- Plaats de beugels op 150 mm van elk uiteinde van de spouwmuur en de laatste beugel op de middellijn van de spouwmuur. Indien het spouwanker minder dan 350 mm lang is, zijn 2 beugels vereist.
- Duw de FJ260 op de beugels. de beugels moeten in het midden van de FJ260 en 50% en 75% diep aangebracht zijn.
- FJ206 moet volledig op de beugel worden geduwd en gelijk liggen met de ondergrond, zodat er geen openingen tussen de ondergrond en de cavity barrier aanwezig zijn.

#### FJ260 VAN 281 MM TOT 600 MM BREED BEVESTIGD MET 2 BEUGELS (FO306)

- Gebruik roestvrijstalen schroeven met een Ø 6 mm, een maximale kopdiameter van 13 mm en een inbedding die geschikt is voor de ondergrond.
- Zorg ervoor dat de schroefkop goed is aangedraaid, zodat de FJ260 zich strak tegen de ondergrond bevindt zonder openingen. Bevestig door beide bevestigingsgaten.
- Bevestig 2 beugels per strekkende meter op de ondergrond op maximaal 250 mm van het uiteinde van de spouwmuur, met een maximale tussenruimte van 500 mm.
- Indien stukken spouwmuur minder dan 1 strekkende meter lang zijn, zorg er dan voor dat de vereiste beugels FO306 op maximum 250 mm van elk uiteinde geplaatst worden.
- Duw de FJ260 op de beugels. de beugels moeten in het midden van de FJ260 en 50% en 75% diep aangebracht zijn.
- FJ206 moet volledig op de beugel worden geduwd en gelijk liggen met de ondergrond, zodat er geen openingen tussen de ondergrond en cavity barrier aanwezig zijn..

### Let op

- FJ206 mag niet doorboord worden door iets anders dan de mechanische bevestigingen die gebruikt worden om de FJ206 aan het gebouw te bevestigen.
- FJ206 moet op een vlakke ondergrond geïnstalleerd worden.
- FJ260 Cavity Barrier moet ononderbroken geïnstalleerd worden. Als dit niet mogelijk is, moeten de details worden besproken met de eindverantwoordelijke van het project en/of de branddeskundige.
- FJ206 is getest zonder onderbrekingen, met uitzondering van steunbeugels voor metselwerk (zie specifiek detail).
- Horizontale cavity barriers moeten net en strak aansluitend tegen de verticale cavity barriers worden geïnstalleerd, de verticale cavity barriers moeten eerst worden geïnstalleerd.
- Onderlinge aansluitingen van de FJ260 Cavity Barrier moeten strak tegen elkaar aan worden geplaatst.
- De bevestigingsbeugels mogen niet door de FJ260 steken.
- Schroeven voor directe bevestiging en bevestigingen om de beugels vast te zetten worden niet door Tremco CPG geleverd.
- De beugels die gebruikt worden om de FJ260 Cavity Barrier te bevestigen moeten geïnstalleerd worden met de pinnen in het midden (horizontaal) van de minerale steenwol.
- Er hoeft geen tape te worden gebruikt op de voegen tussen de lengtes van FJ260.
- FJ260 moet worden geïnstalleerd volgens de hierboven beschreven installatiemethoden. FJ260 mag niet worden doorboord door andere mechanische of elektrische leidingen.
- Onze technische ondersteuning moet worden geraadpleegd indien er eventuele problemen zijn die de verwachte prestaties van de FJ206 in de weg kunnen staan.

Technisch productblad

# FJ260

## Cavity Barrier

### Onderhoud

Geen actief onderhoud nodig. Als er wijzigingen aan het product zijn aangebracht, moet visueel worden gecontroleerd of het product nog steeds is geïnstalleerd volgens het goedgekeurde oorspronkelijke ontwerp en de montage-instructies ten tijde van de oorspronkelijke installatie.

### Garantie

De producten van Tremco CPG worden vervaardigd volgens strenge kwaliteitsnormen. Er kan geen aansprakelijkheid worden aanvaard voor de informatie in dit document, hoewel deze te goeder trouw is gepubliceerd en als correct wordt beschouwd. Tremco CPG behoudt zich het recht voor om productspecificaties zonder voorafgaande kennisgeving te wijzigen, in lijn met het bedrijfsbeleid van voortdurende ontwikkeling en verbetering.

### Gezondheid en veiligheidsmaatregelen

Het veiligheidsinformatieblad moet worden gelezen en begrepen voor gebruik.

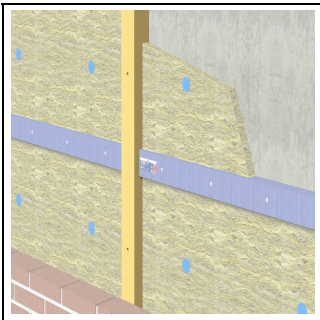
### Technische ondersteuning

Tremco CPG Nederland en Tremco CPG België hebben een team van ervaren technische verkoopvertegenwoordigers en bouwkundig adviseurs die u helpen bij de selectie en specificatie van producten. Voor meer gedetailleerde informatie, service en advies kunt u contact opnemen met de customer service. Nederland: +31 183 568 019 of [info-nl@tremcocpg.com](mailto:info-nl@tremcocpg.com), België: +32 366 463 84 of [info-be@tremcocpg.com](mailto:info-be@tremcocpg.com)

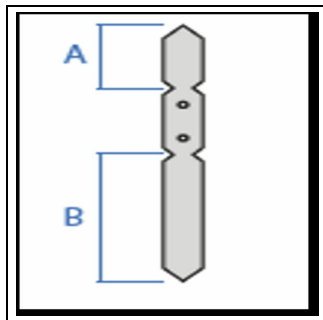
Technisch productblad

## FJ260 Cavity Barrier

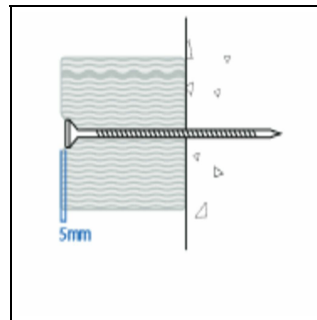
### Toepassingsafbeeldingen



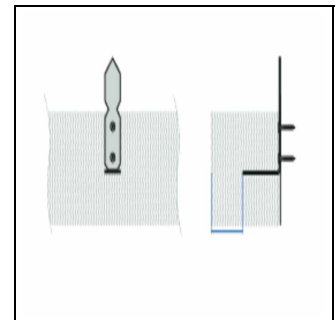
1.



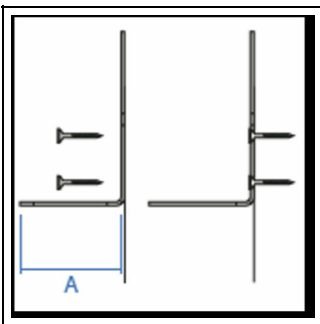
2.



3.



4.



5.

### Certificering

